

Install the ProfilerPLUS Plug-in.

Insert ProfilerPLUS CD into your CD-ROM drive.

Double-click on the ProfilerPLUS Folder.

Double-click on the ProfilerPLUS Installer icon.

Set Adobe Photoshop RGB space to AdobeRGB 1998 or Elements to Full Color Management.

Launch ProfilerPLUS RGB.

File->Automate->ProfilerPLUS RGB

Load the Calibration Target.

Print the target using your preferred settings.

Set the Source space to Same as source or RGB Color.

Set Color Adjustment to No Color Adjustment.

Uncheck Printer Color Management.

Scan the chart on your flatbed scanner.

Set the scanner to default settings.

See User Guide for examples and details.

Build the Profile.

Have the scan open and in front in Photoshop.

Select Build Profile and click Okay.

Edit as desired by repeating the last step with slider adjustments.

Pour commencer de voir les couleurs exactes avec votre imprimante, suivre les instructions 'QuickStart' ci-après.

Installer le Plug-in ProfilerPLUS.

Insérer le CD ProfilerPLUS CD dans votre lecteur de CD-ROM.

Double-cliquer sur le Fichier ProfilerPLUS.

Double-cliquer sur l'icône de l'Installateur de ProfilerPLUS.

Suivre les instructions de Readme pour les installations à multiples lecteurs.

Mettre l'espace RVB d'Adobe® Photoshop® sur AdobeRGB 1998 ou Elements sur Gestion complète des couleurs (Full Color Management).

Mettre en route ProfilerPLUS RGB.

Fichier (File)->Automate->ProfilerPLUS RGB

Charger la Cible d'étalonnage.

Imprimer la cible en utilisant vos configurations préférées.

Régler l'espace Source sur Comme la source (Same as source) ou Couleur RVB.

Régler Réglage des couleurs sur Pas de réglage des couleurs (No Color

Scanner le tableau avec votre scanner de type "flatbet".

Configurer le scanner aux configurations d'usine.

Voir le Manuel de l'utilisateur pour des exemples et plus de détails.

Construire le profil.

Ouvrir le document scanné et le mettre dans Photoshop.

Mettre en route ProfilerPLUS RGB depuis le menu Automate.

Sélectionner Construire un profil (Build Profile) et cliquer sur OK.

Modifier selon les besoins en répétant la dernière étape en utilisant les glisseurs de réglages.

Installer le Plug-in ProfilerPLUS.

Insérer le CD ProfilerPLUS dans votre lecteur de CD-ROM.

Double-cliquer sur le Fichier ProfilerPLUS.

Double-cliquer sur l'icône de l'Installateur de ProfilerPLUS.

Mettre l'espace RVB d'Adobe® Photoshop® sur AdobeRGB 1998 ou Adobe Photoshop Elements sur Gestion complète des couleurs (Full Color Management).

Mettre en route ProfilerPLUS RGB.

Fichier (File)->Automate->ProfilerPLUS RGB

Charger la Cible d'étalonnage.

Imprimer la cible en utilisant vos configurations préférées.

Régler l'espace Source sur Comme la source (Same as source) ou Couleur RVB.

Régler Réglage des couleurs sur Pas de réglage des couleurs (No Color Adjustment.)

Ne pas cocher la case Gestion des couleurs de l'imprimante (Printer Color Management).

Scanner le tableau avec votre scanner de type "flatbet".

Configurer le scanner aux configurations d'usine.

Voir le Manuel de l'utilisateur pour des exemples et plus de détails.

Construire le profil.

Ouvrir le document scanné dans Photoshop.

Mettre en route ProfilerPLUS RGB depuis le menu Automate.

Sélectionner Construire un profil (Build Profile) et cliquer sur OK.

Modifier selon les besoins en répétant la dernière étape en utilisant les glisseurs de réglages.

Befolgen Sie diese QuickStart-Anweisungen, damit Ihr Drucker beginnt, richtige Farben auszudrucken.

Installieren Sie das ProfilerPLUS Plug-in.

- Legen Sie die ProfilerPLUS-CD in Ihr CD-ROM-Laufwerk ein.
- Doppelklicken Sie auf den ProfilerPLUS-Ordner.
- Doppelklicken Sie auf das Symbol ProfilerPLUS Installer.
- Befolgen Sie die Anweisungen in der Infodatei für

Installationen mit mehreren Laufwerken.

Stellen Sie den Adobe® Photoshop®-RGB-Raum auf AdobeRGB 1998 oder Elemente auf umfassendes Farbmanagement ein.

Starten Sie ProfilerPLUS RGB.

- Datei->Automatisieren->ProfilerPLUS RGB

Laden Sie das Kalibrierungsziel.

Drucken Sie das Ziel mit Ihren bevorzugten Einstellungen aus.

- Stellen Sie den Quellraum auf Gleich Quellraum oder RGB-Farbe ein.
- Stellen Sie die Farbanpassung auf Keine Farbanpassung ein.

Scannen Sie die Grafik auf Ihrem Flachbett-Scanner.

- Stellen Sie den Scanner auf die Vorgabe-Einstellungen ein.
- Beispiele und Details finden Sie im Benutzerhandbuch.

Bauen Sie das Profil auf.

- Der Scan muss offen und vor Photoshop sein.
- Starten Sie ProfilerPLUS RGB vom Menü Automatisieren aus.
- Wählen Sie Profil aufbauen und klicken Sie auf OK.

Führen Sie die Bearbeitung nach Wunsch durch; wiederholen Sie den letzten Schritt mit Schieberegler-Einstellungen.

Installieren Sie das ProfilerPLUS Plug-in.

- Legen Sie die ProfilerPLUS-CD in Ihr CD-ROM-Laufwerk ein.
- Doppelklicken Sie auf den ProfilerPLUS-Ordner.
- Doppelklicken Sie auf das Symbol ProfilerPLUS Installer.

Stellen Sie den Adobe Photoshop-RGB-Raum auf AdobeRGB 1998 oder Adobe Photoshop Elemente auf umfassendes Farbmanagement ein.

Starten Sie ProfilerPLUS RGB.

- Datei->Automatisieren->ProfilerPLUS RGB

Laden Sie das Kalibrierungsziel.

Drucken Sie das Ziel mit Ihren bevorzugten Einstellungen aus.

- Stellen Sie den Quellraum auf Gleich Quellraum oder RGB-Farbe ein.
- Stellen Sie die Farbanpassung auf Keine Farbanpassung ein.
- Deaktivieren Sie Drucker-Farbmanagement.

Scannen Sie die Grafik auf Ihrem Flachbett-Scanner.

- Stellen Sie den Scanner auf die Vorgabe-Einstellungen ein.
- Beispiele und Details finden Sie im Benutzerhandbuch.

Bauen Sie das Profil auf.

- Der Scan muss offen und vor Photoshop sein.
- Starten Sie ProfilerPLUS RGB vom Menü Automatisieren aus.
- Wählen Sie Profil aufbauen und klicken Sie auf OK.

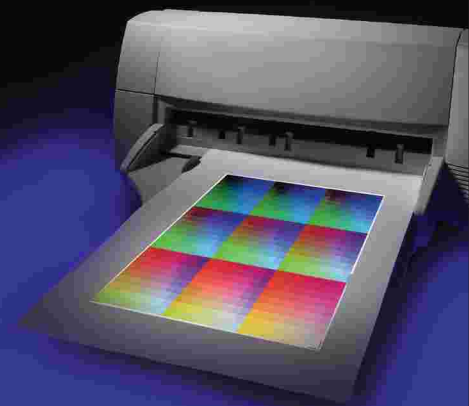
Führen Sie die Bearbeitung nach Wunsch durch; wiederholen Sie den letzten Schritt mit Schieberegler-Einstellungen.

© 2002 ColorVision Inc. Alle Rechte vorbehalten.

COLORVISION™ und andere Marken von ColorVision Inc. sind Eigentum von ColorVision Inc. PANTONE® und andere Marken von Pantone, Inc. sind Eigentum von Pantone, Inc. Alle Rechte vorbehalten. Adobe und Photoshop sind entweder in den Vereinigten Staaten von Amerika bzw. anderen Ländern eingetragene Marken oder Marken von Adobe Systems Incorporated. Windows ist eine in den Vereinigten Staaten von Amerika bzw. anderen Ländern eingetragene Marke oder Marke der Microsoft Corporation. Mac ist Marke von Apple Computer, Inc.



PANTONE
COLORVISION™



QuickStart Guide Guide Quickstart QuickStart-Benutzerhandbuch

For Mac

Install the ProfilerPLUS Plug-in.

- Insert ProfilerPLUS CD into your CD-ROM drive.
- Double-click on the ProfilerPLUS Folder.
- Double-click on the ProfilerPLUS Installer icon.
- Follow Read-Me directions for multiple drive installs.

Set Adobe® Photoshop® RGB space to AdobeRGB 1998 or Adobe Photoshop Elements to Full Color Management.

Launch ProfilerPLUS RGB.

- File->Automate-> ProfilerPLUS RGB

Load the Calibration Target.

Print the target using your preferred settings.

- Set the Source space to Same as source or RGB Color.
- Set Color Adjustment to No Color Adjustment.

Scan the chart using a flatbed scanner.

- Set the scanner to default settings.
- See User Guide for examples and details.

Build the Profile.

- Have the scan open and in front in Photoshop.
- Launch ProfilerPLUS RGB from the Automate menu.
- Select Build Profile and click Okay.

Edit as desired by repeating the last step with slider adjustments.

ProfilerPLUS™